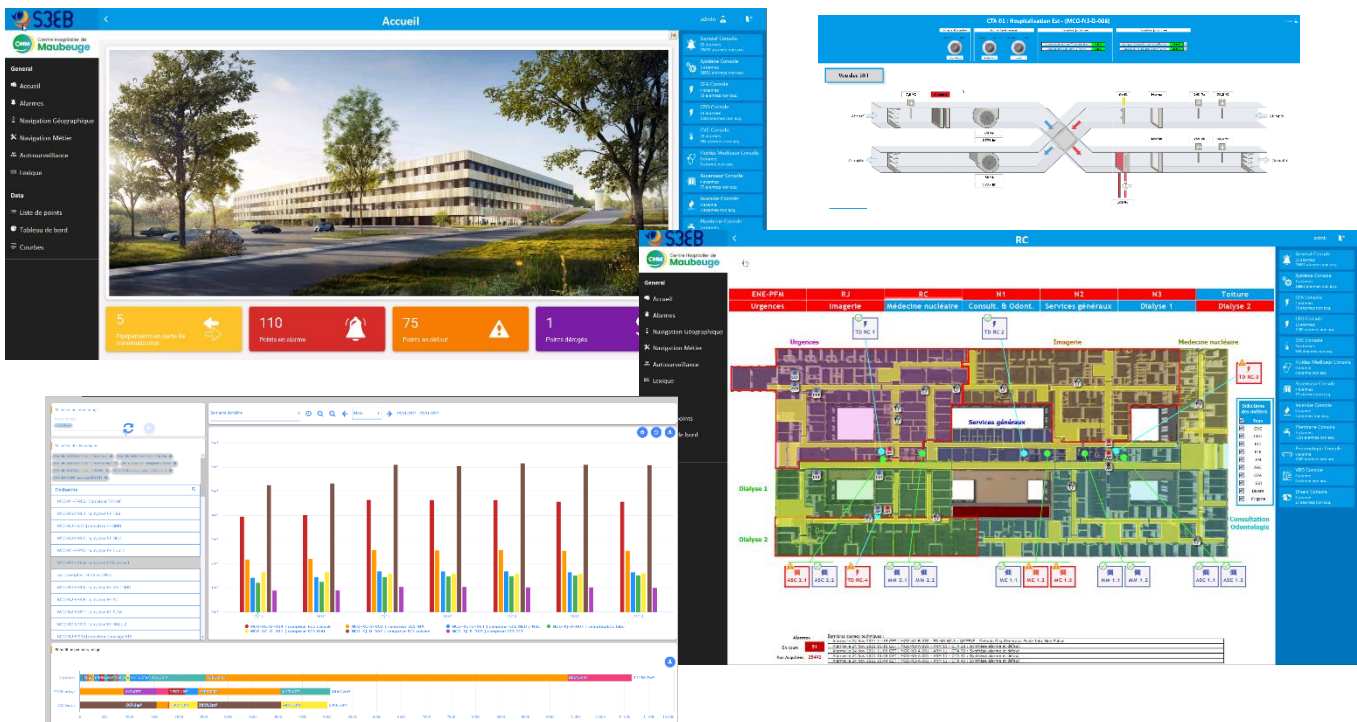


Centre Hospitalier Sambre Avesnois



LOT : GTB

Maître d'ouvrage : Centre Hospitalier Sambre Avesnois

Prestations :

Dans le cadre de la construction du centre hospitalier de MAUBEUGE, regroupant sur 34 000 m² une zone Bloc Opérateur (5 blocs), un restaurant et cafétéria et 241 Chambres, S3EB a conçu et réalisé une GTB de 6 550 points assurant la supervision de :

- 42 CTA
- 306 équipements de régulation terminaux dont : 31 aérothermes, 104 batteries chaudes ou froides, 10 boîtes à débit variable, 10 plafonds rayonnants, 15 rideaux d'air chaud, 25 extracteurs, 100 ventilo-convecteurs
- 3 Groupes froids
- 62 Armoires électriques / 2 TGBT / 4 TGHQ

Technologie :

- Plateforme de développement Niagara N4 avec le Framework Active
- Web serveur et interface HTML5
- Automates Bacnet IP ISMA (34 contrôleurs AAC20, 103 cartes Entrées/sorties, 1 interface Mbus)
- Bus de communication terrain (Modbus RS485, Modbus IP, Bacnet IP, Mbus)

Chiffres significatifs :

- **Nb de points :** 6 550
- **Surface :** 34 000 m²
- **Date de livraison :** Juillet 2021